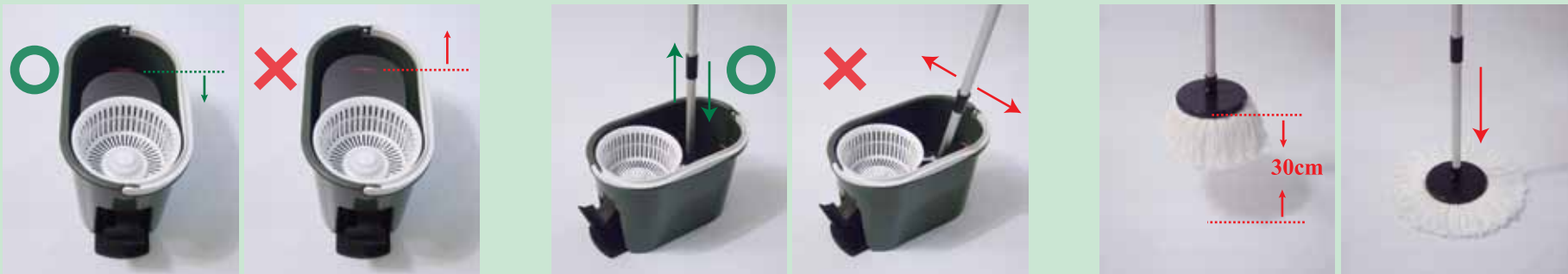


Verwendung



- ★ Tauchen Sie den Mop senkrecht in den mit Wasser gefüllten Eimer.
- ★ Bewegen Sie den Mop auf und ab um den Mop Kopf zu reinigen.
- ★ Nachdem Sie den Mop ausgespült haben, geben Sie ihn senkrecht in den Rotationsteil des Eimers. Bitte nicht fest nach unten Drücken!
- ★ Halten Sie den Mop behutsam und senkrecht fest und dann betätigen Sie das Fuß Pedal des Eimers.
- ★ Betätigen Sie das Fuß Pedal 3-6 mal.
- ★ Danach, wenn das Wasser aus dem Mop Kopf geschleudert wurde, nehmen Sie den Mop aus dem Eimer.
- ★ Der Mop ist nun komplett ausgespült und befreit von überschüssigem Wasser.
- ★ Um den Stiel zu knicken, rotieren Sie ihn ausgerichtet auf des Schrauben Loch. Dann Drücken Sie den Stiel nach in 90° nach unten gegen die Rotationsplatte.
- ★ Drücken Sie den Stiel nach unten um unter Sofas oder Kästen zu reinigen.

HINWEISE



- ★ Befüllen Sie den Eimer nur bis zur Markierten Linie.
- ★ Wenn Sie zu viel Wasser in den Eimer geben, kann das Wasser nicht ausgeschleudert werden.
- ★ Gehen Sie beim Spülen des Mops behutsam vor.
- ★ Schütteln Sie den Mop nicht zu stark, es könnte Wasser überschwappen.
- ★ Nach dem Spülen und schleudern, heben Sie den Mop ca. 30 cm. Über den Boden. Dann gerade nach unten auf den zu reinigenden Bereich.
- ★ Der Mop Kopf wird sich dann gleichmäßig ausbreiten und ein einfaches Reinigen ermöglichen.

Material:

Plastic (PP) ;
Aluminum Alloy ;
100% Microfiber



- ★ Stehen Sie beim ausschleudern immer gerade vor dem Fuß Pedal.
- ★ Betätigen Sie das Fuß Pedal nicht falsch.
- ★ Stehen Sie beim betätigen nicht seitlich und drücken Sie das Pedal nicht nur mit Ihren Zehenspitzen.
- ★ Um den Eimer zu reinigen, benutzen Sie bitte fließendes Wasser.
- ★ Verwenden Sie zum reinigen des Fußpedals kein Wasser. Verwenden Sie bitt ein feuchtes Tuch.

Made in Taiwan